

Jemma X-mas gift box

BOX 1 - Anleitung



1 Drucke die Vorlage aus und klebe unter die Rückseite stabiles Tonpapier.
Print out the template and glue it to some sturdy construction type paper.



2 Schneide die Vorlage aus.
Cut out the template.



3 Falte alle Seiten nach Innen, so dass eine kleine Box entsteht.
Fold all sides inwards so that a small box is created.



4 Bestreiche die Klebeflächen mit Kleber und befestige die Laschen im Inneren.
Cover the parts that will need to be glued with your chosen adhesive and attach the flaps inside.

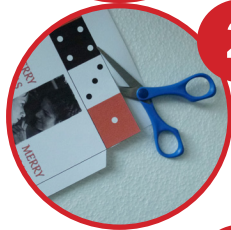


5 Hake die Sterne als Verschluss der Box ineinander.
Hook the stars together to close the box.

BOX 2+3 - Anleitung



1 Drucke die Vorlage aus und klebe unter die Rückseite stabiles Tonpapier.
Print out the template and glue it to some sturdy construction type paper.



2 Schneide die Vorlage aus.
Cut out the template.



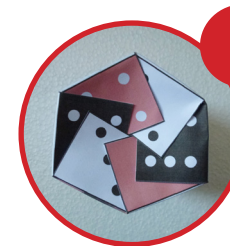
3 Falte alle Seiten nach Innen, so dass eine sechseckige Box entsteht.
Fold all sides inward so that a hexagonal box is formed.



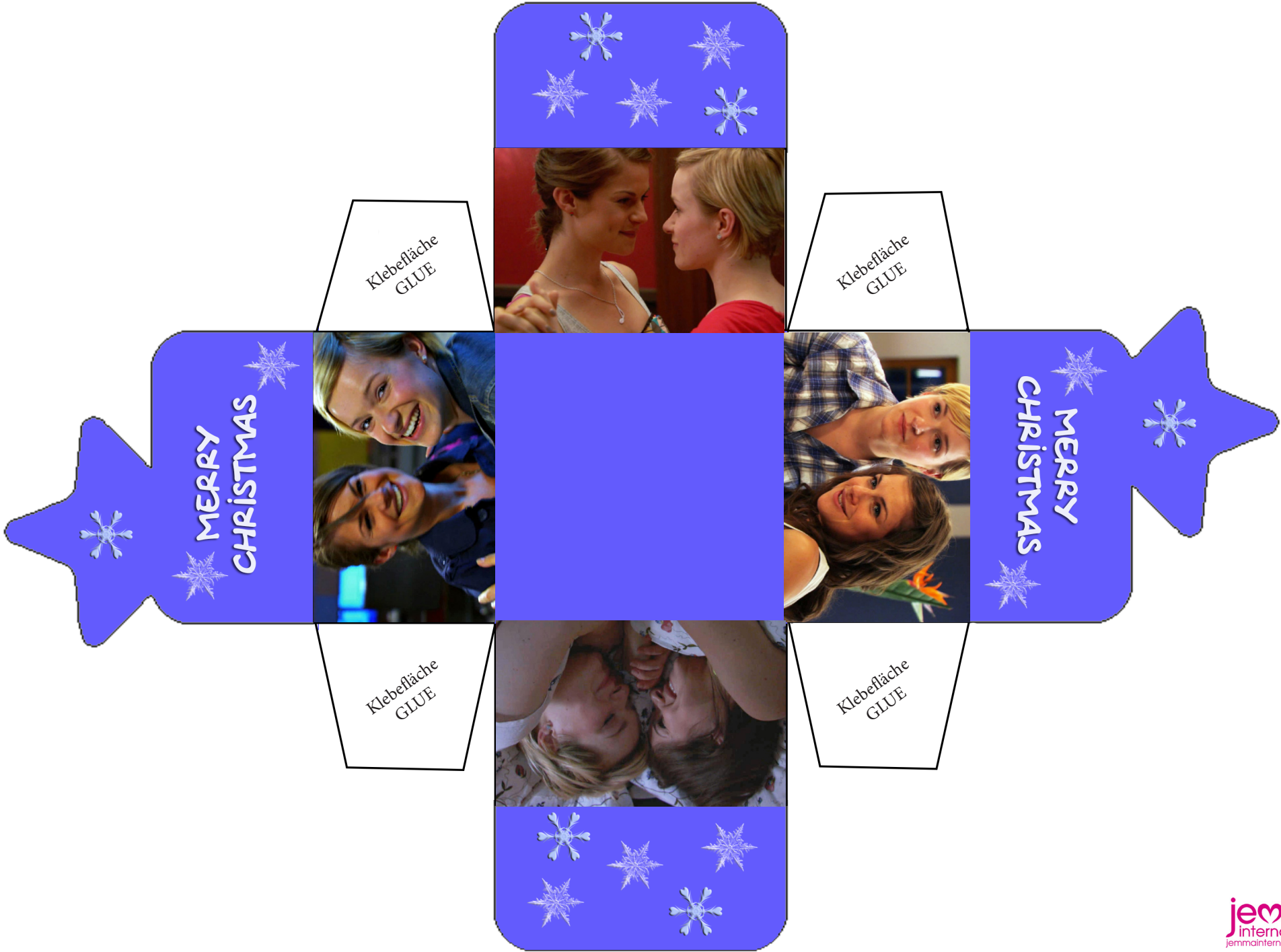
4 Schneide nun alle Würfel/ quadratischen Felder ein.
Now cut all of the cubes/ square boxes.



5 Bestreiche die Klebefläche mit Kleber und befestige die Laschen im Inneren.
Cover the parts that will be to be glued with your chosen adhesive and attach the flaps inside.



6 Schließe die Box oben und unten, indem du ein quadratisches Feld über das andere legst.
Close the bottom and top of the box by bringing all of the squares together, and arranging them one over the other until you are done.



Klebefläche
GLUE

Klebefläche
GLUE

MERRY
CHRISTMAS

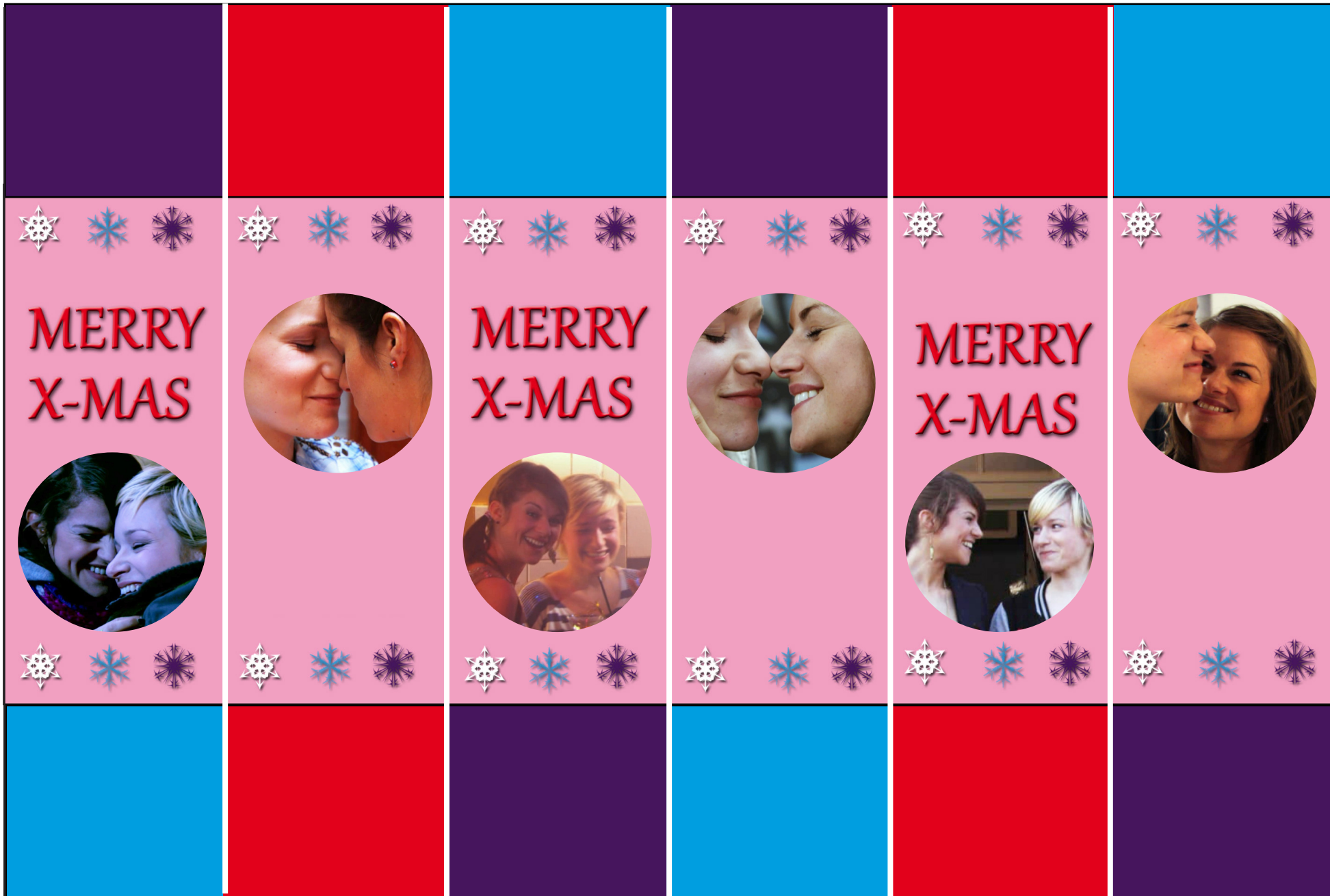
MERRY
CHRISTMAS

Klebefläche
GLUE

Klebefläche
GLUE



Klebefläche
GLUE



MERRY
X-MAS



MERRY
X-MAS



MERRY
X-MAS



Klebefläche
GLUE